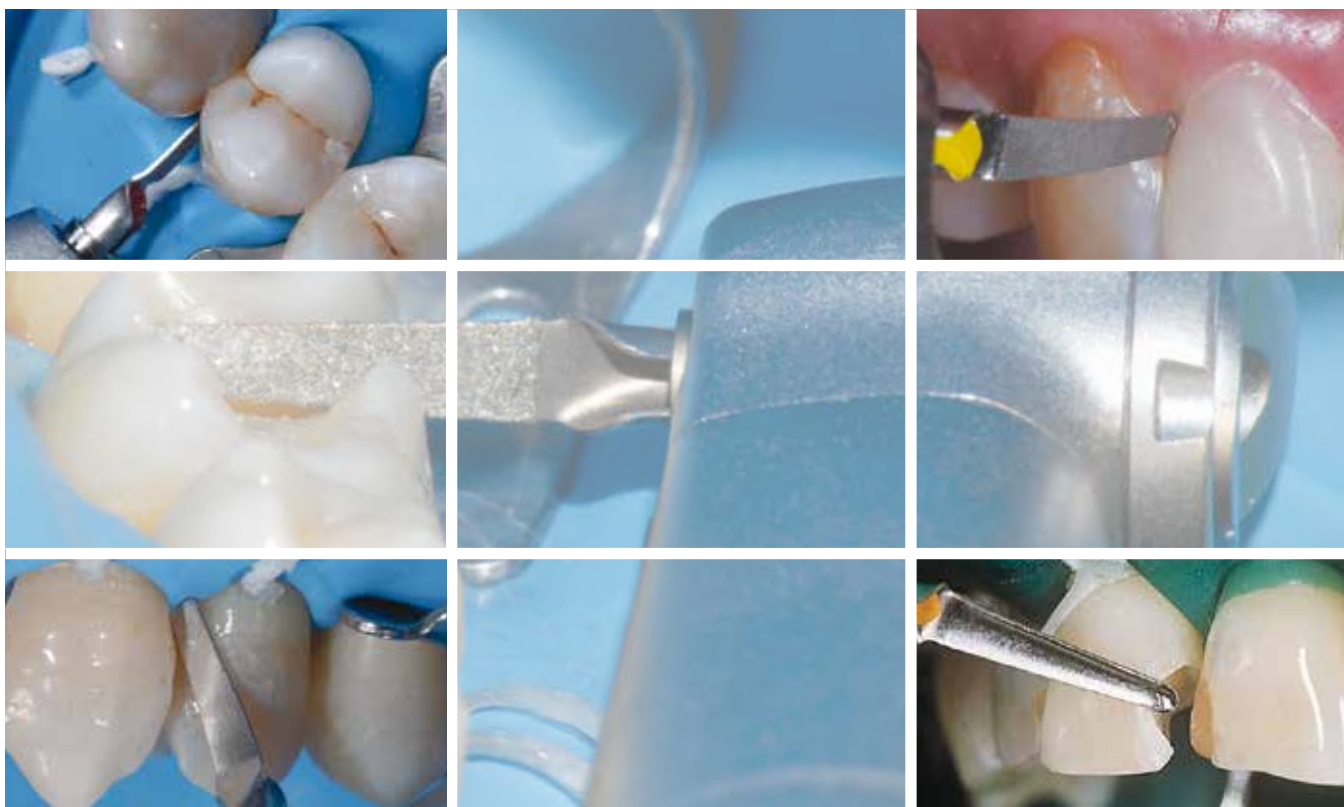


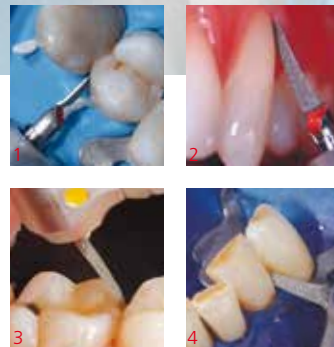
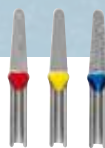
## Lime oscillanti diamantate in Conservativa & Intensiv Swingle



- Nessun danno iatrogeno, rispetto per i tessuti dentali
- Precisione, controllo e sicurezza nei trattamenti

# Intensiv Proxoshape, Proxoshape Flexible, Proxoshape Coarse

Testato clinicamente dalle Università di Zurigo e di Berna, Svizzera



Le superfici dei restauri approssimali e i margini di corone perfettamente lavorati e lucidati costituiscono il presupposto essenziale per preservare la salute del parodonto e prevenire carie secondarie. Con le lime Intensiv Proxoshape è possibile creare le condizioni preliminari per una corretta modellazione delle superfici e dei margini dei restauri. Le forme e gli spessori ideali permettono un adattamento corretto alla morfologia dentale ed un eccellente controllo e sensibilità di lavoro. Il rivestimento diamantato da un solo lato evita lesioni iatrogene ai denti adiacenti e alle gengive.

## Intensiv Proxoshape

- 4 lime diamantate (PS0, PS1, PS2, PS3), per l'eliminazione degli eccessi, la rifinitura e la prelucidatura dei restauri adesivi
- 1 lima diamantata (PS9), per la lucidatura dei bordi di cementazione nelle ricostruzioni in ceramica, anche con sistema Cerec
- 3 lime diamantate con parte lavorante allungata (PS1L, PS2L, PS3L), per l'applicazione nei restauri adesivi con maggiore estensione dentale
- 2 lime diamantate strette (PS2S, PS3S), per l'uso in aree approssimali ridotte
- 1 lima speciale diamantata distalmente (PS3G), per la lucidatura di restauri approssimali in area pre-radicolare

## Intensiv Proxoshape Coarse

- 1 lima diamantata con due file di perforazioni (PSC80), per l'efficiente e rapida rimozione degli eccessi approssimali e la modellazione dei restauri

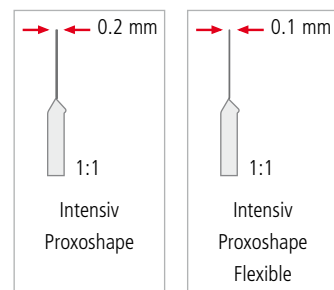
## Intensiv Proxoshape Flexible

Lime diamantate flessibili e sottili, adatte alla lavorazione delle naturali concavità:

- 3 lime (PSF60, PSF40, PSF15), da utilizzare per l'eliminazione degli eccessi, la rifinitura e la pre-lucidatura dei restauri adesivi approssimali collocati in aree con accesso ridotto
- 3 lime (PSF60L, PSF40L, PSF15L), con parte lavorante allungata per la lavorazione dei restauri con maggiore estensione dentale collocati in aree con accesso molto ridotto

Immagine cliniche:

1-3) Università di Zurigo e Berna, Svizzera 4) Dr. Alessandro Devigus, Bülach, Svizzera



Tutte le lime Intensiv Proxoshape sono disponibili in confezioni da 3 pezzi e in set assortiti.

Intensiv Proxoshape Set, Ref. 210K  
Contenuto 4 lime: PS0, PS1, PS2, PS3

Intensiv Proxoshape Set Optional, Ref. 210KOPT  
Contenuto 10 lime: PS0, PS1, PS2, PS3, PS1L, PS2L, PS3L, PS2S, PS3S, PS3G

Intensiv Proxoshape Flexible Set, Ref. 210KF  
Contenuto 6 lime: PSF60, PSF40, PSF15, PSF60L, PSF40L, PSF15L



Ref. 210K

Ref. 210KOPT



Ref. 210KF



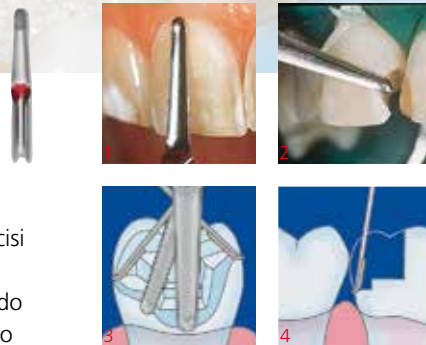
1:1

Le lime Intensiv Proxoshape e Intensiv Bevelshape sono utilizzabili in combinazione con:

- Intensiv Swingle (con luce), Ref. WG-69 LT
- Intensiv Swingle (senza luce), Ref. WG-69 A

# Intensiv Bevelshape

Testato clinicamente dall'Università di Berna, Svizzera



La condizione essenziale per una preparazione ideale di cavità in composito, per Inlays e Overlays, e dei bordi a chamfer e a spalla in Protesi, consiste nella creazione di margini precisi e ben definiti. L'uso di Intensiv Bevelshape assicura che non vi siano distacchi accidentali di prismi dello smalto e che la superficie dello smalto risulti priva di irregolarità lungo il bordo di preparazione. La diamantatura da un solo lato previene il danno iatrogeno al dente vicino e ai tessuti molli.

Lime diamantate da un solo lato, con leggera curvatura assiale e la punta arrotondata:

- 3 lime diamantate per tutta la parte operativa convessa (BS40, BS25, BS15), per la rifinitura e bisellatura di preparazioni a spalla e dei bordi di cavità per i restauri diretti e indiretti in composito
- 3 lime diamantate unicamente in punta (BS40T, BS25T, BS15T), per la preparazione e la bisellatura delle preparazioni a chamfer, per faccette e per la rifinitura dei restauri di classe V

Tutte le lime Intensiv Bevelshape sono disponibili in confezioni da 3 pezzi e in set assortito.

Intensiv Bevelshape Set, Ref. 209K  
Contenuto 6 lime: BS40, BS25, BS15, BS40T, BS25T, BS15T

Immagine cliniche:  
1-2) Università di Berna, Svizzera



Ref. 209K

# Intensiv Swingle

Testato clinicamente dalle Università di Zurigo e di Berna, Svizzera

Intensiv Swingle è un contrangolo a movimento reciprocante che consente l'applicazione di lime oscillanti in Conservativa. Dispone di 2 funzioni congiunte: la rotazione assiale libera per la rifinitura e lucidatura, e la posizione assiale fissa per l'eliminazione degli eccessi e la preparazione dei bordi. Il suo utilizzo, in abbinamento alle lime Intensiv, consente l'esecuzione di preparazioni mininvasive precise, una veloce ed efficiente rimozione degli eccessi e la rifinitura e lucidatura dei restauri approssimali.

- Contrangolo dotato di sistema spray e luce integrata
- Movimento oscillatorio da 0.9mm
- 20'000 oscillazioni con 40'000 rpm/minuto
- Con interruttore a scatto per scegliere tra posizione assiale libera o assiale fissa delle lime
- 12 posizioni assiali fisse (ogni 30° su 360°)
- Dotato di espulsore per l'estrazione della lima e di pulitore per l'ugello d'irrigazione
- Intensiv Swingle ha due anni di garanzia
- Disponibile in due versioni:  
Con luce, Ref. WG-69 LT  
Senza luce, Ref. WG-69 A



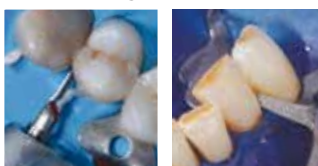
Lima assiale libera

Lima assiale fissa

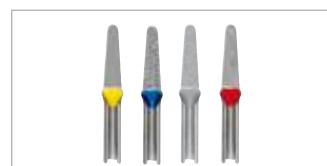
Nei trattamenti dei restauri approssimali la prestazione più performante è garantita dalla combinazione di:



Intensiv Swingle, portato ad un numero massimo di 40'000/rpm Min (=20'000 oscillazioni)







































Pressione massima fino a una leggera curvatura della lima



La granulometria della lima selezionata per il trattamento specifico

# Lime oscillanti diamantate in Conservativa & Intensiv Swingle

	<b>Prodotto</b>	<b>Grana</b>	<b>Ref.</b>
	Intensiv Swingle con luce		WG-69 LT
	Intensiv Swingle senza luce		WG-69 A
	<b>Confezionamento da 3 lime</b>		
	Intensiv Proxoshape PS0	125µ	210PS0/3
	Intensiv Proxoshape PS1	90µ	210PS1/3
	Intensiv Proxoshape PS1L	90µ	210PS1L/3
	Intensiv Proxoshape PS2	40µ	210PS2/3
	Intensiv Proxoshape PS2L	40µ	210PS2L/3
	Intensiv Proxoshape PS2S	40µ	210PS2S/3
	Intensiv Proxoshape PS3	15µ	210PS3/3
	Intensiv Proxoshape PS3G	15µ	210PS3G/3
	Intensiv Proxoshape PS3L	15µ	210PS3L/3
	Intensiv Proxoshape PS3S	15µ	210PS3S/3
	Intensiv Proxoshape PS9	8µ	210PS9/3
	Intensiv Proxoshape Coarse PSC80	80µ	210PSC80/3
	Intensiv Proxoshape Flexible PSF60	60µ	210PSF60/3
	Intensiv Proxoshape Flexible PSF40	40µ	210PSF40/3
	Intensiv Proxoshape Flexible PSF15	15µ	210PSF15/3
	Intensiv Proxoshape Flexible PSF60L	60µ	210PSF60L/3
	Intensiv Proxoshape Flexible PSF40L	40µ	210PSF40L/3
	Intensiv Proxoshape Flexible PSF15L	15µ	210PSF15L/3
	Intensiv Bevelshape BS40	40µ	209BS40/3
	Intensiv Bevelshape BS25	25µ	209BS25/3
	Intensiv Bevelshape BS15	15µ	209BS15/3
	Intensiv Bevelshape BS40T	40µ	209BS40T/3
	Intensiv Bevelshape BS25T	25µ	209BS25T/3
	Intensiv Bevelshape BS15T	15µ	209BS15T/3
	Intensiv Cavishape CS140	40µ	207CS140/3
	Intensiv Cavishape CS125	25µ	207CS125/3
	Intensiv Cavishape CS040	40µ	207CS040/3
	Intensiv Cavishape CS025	25µ	207CS025/3
	Intensiv Cavishape CSS040	40µ	207CSS040/3
	Intensiv Cavishape CSS025	25µ	207CSS025/3
	Intensiv Rootshape RS40	40µ	208RS40/3
	Intensiv Rootshape RS15	15µ	208RS15/3
	Intensiv Rootshape RS4	4µ	208RS4/3
	Intensiv Rootshape RS40L	40µ	208RS40L/3
	Intensiv Rootshape RS15L	15µ	208RS15L/3
	Intensiv Rootshape RS4L	4µ	208RS4L/3



Distributore esclusivo per l'Italia

 **Ravelli**  
DENTAL PRODUCTS

Via Darwin 32-34  
20019 Settimo Milanese (MI)  
Tel. 023357261  
Fax 0233572626  
www.ravellispa.it

 **Intensiv**  
Swiss Dental Products